
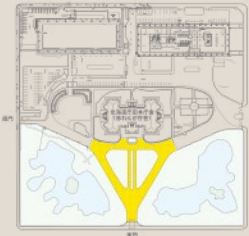
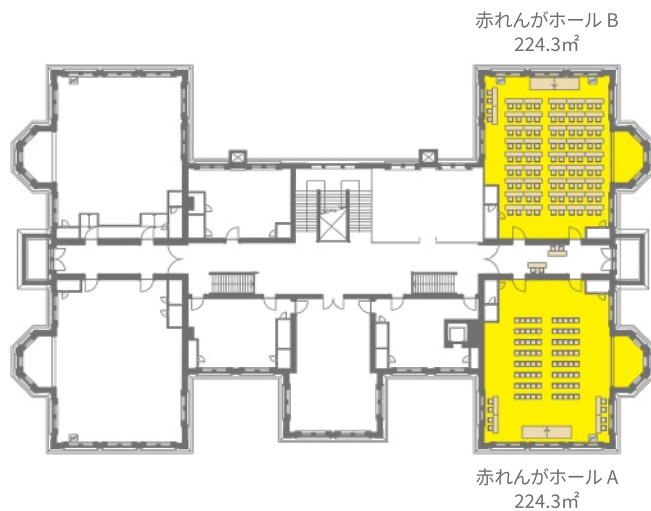


## 貸館概要一覧

	名称	場所・数	面積	特徴	用途	料金(税込)	飲食・物販	
	赤れんが ホール A・B	2階	224.3 m <sup>2</sup>	重要文化財ならではの格式と重厚感を備えた特別な空間。大きな窓から柔らかな自然光が差し込み、上質で落ち着いた雰囲気。	<ul style="list-style-type: none"> <li>● ビジネスミーティング</li> <li>● 学会</li> <li>● 展示会</li> <li>● コンサート</li> </ul>	<ul style="list-style-type: none"> <li>● 結婚式</li> <li>● フォトウェディング</li> <li>● 発表会</li> <li>● レセプションパーティー</li> </ul>	25,800 円	○ ※火の利用は不可
	道民 ベース A・B	地下1階	224.3 m <sup>2</sup>	半地下に位置する落ち着いた空間。静かで穏やかな環境が、じっくりと考えを深めたり、趣味に打ち込む場として最適。	<ul style="list-style-type: none"> <li>● 研修</li> <li>● 説明会</li> <li>● セミナー</li> </ul>	<ul style="list-style-type: none"> <li>● ワークショップ</li> <li>● 文化教室</li> <li>● 企画展</li> </ul>	25,800 円	○ ※火の利用は不可
	赤れんが ガーデン	—	2,800.1 m <sup>2</sup>	赤れんが庁舎を背景に、アカエゾマツ、イチヨウ、ハルニレ、ポプラなどの豊かな緑に囲まれた、四季折々の自然と調和する魅力的な屋外空間。	<ul style="list-style-type: none"> <li>● 野外展示会</li> <li>● 物産展</li> <li>● キッチンカー</li> <li>● グルメイベント</li> </ul> <small>※給排水設備・電気あり</small>	<ul style="list-style-type: none"> <li>● イルミネーション</li> <li>● ビアガーデン</li> <li>● ファッションショー</li> </ul>	53,100 円	○

## 2階 | 赤れんがホール A・B



### 定員

各部屋スクール形式 90名  
シアター形式 130名 ※椅子の無料貸出は90脚まで

### 基本貸出備品

机×45本、椅子×90脚 ※有料貸出し備品あり

### 基本料金(税込)

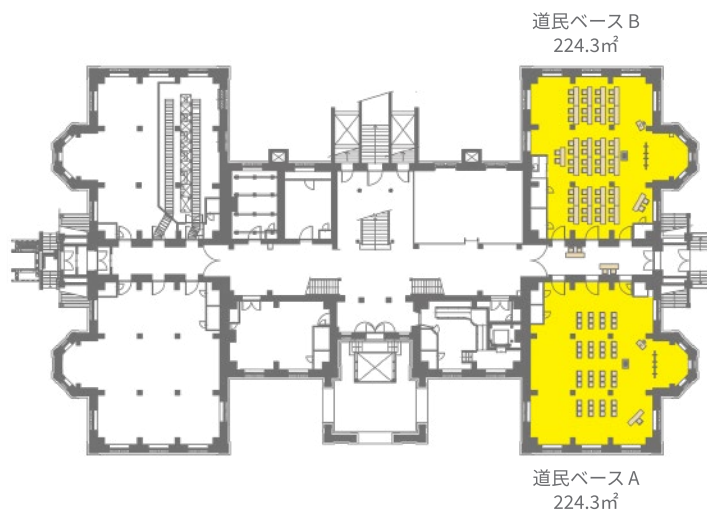
午前(9:00-12:00) …………… 25,800円  
午後(13:00-16:00) …………… 25,800円  
夜間(17:00-21:00) …………… 34,400円  
1日(9:00-21:00) …………… 103,300円

### 主な 使用用途

- ビジネスミーティング
- 学会
- 展示会
- コンサート
- 結婚式
- フォトウェディング
- 発表会
- レセプションパーティー



## 地下1階 | 道民ベースA・B



### 定員

各部屋スクール形式 50名  
シアター形式 100名 ※椅子の無料貸出は50脚まで

### 基本貸出備品

机×25本、椅子×50脚 ※有料貸し出し備品あり

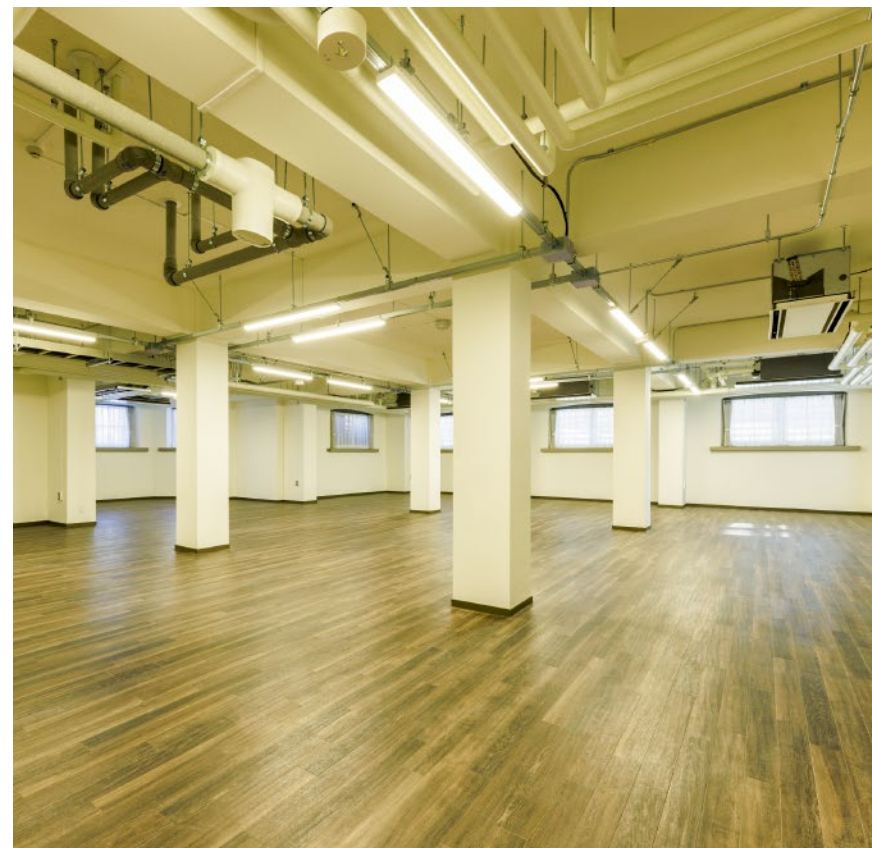
### 基本料金(税込)

午前(9:00-12:00) …………… 25,800円  
午後(13:00-16:00) …………… 25,800円  
夜間(17:00-21:00) …………… 34,400円  
1日(9:00-21:00) …………… 103,300円

北海道民及び北海道内に本社、支社又はこれに類するものを置く企業・団体が  
平日に利用する場合に限り、基本料金が上記金額の7割の額となります。

### 主な 使用用途

- 研修
- 説明会
- セミナー
- ワークショップ
- 文化教室
- 企画展

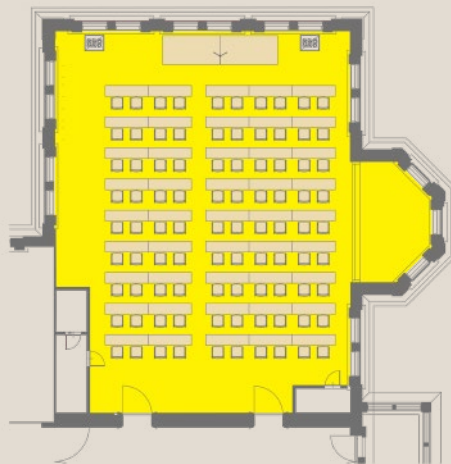


## 貸室レイアウトイメージ

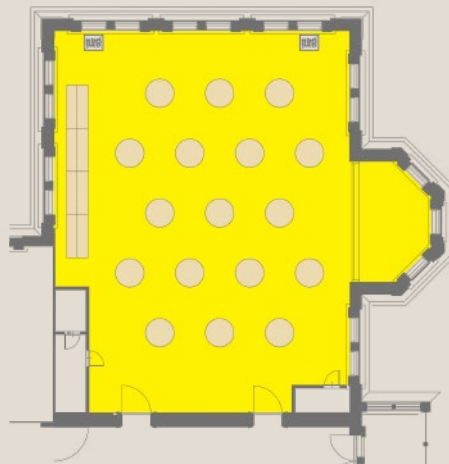
イベント内容に合わせてレイアウトを変更いただけます。

赤れんがホール レイアウト

各部屋スクール形式

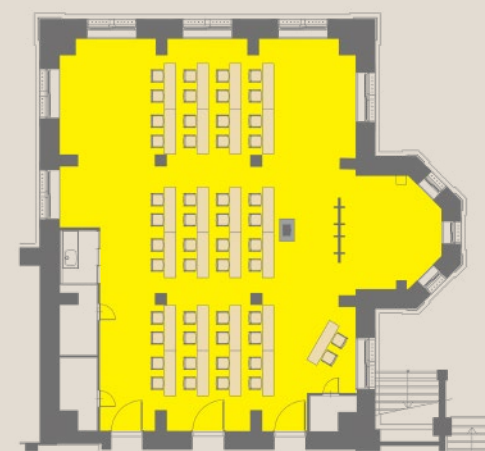


立食パーティー形式



道民ベース レイアウト

各部屋スクール形式



# 赤れんがガーデン

## 面積

2,800.1 m<sup>2</sup>

## 備品

有料貸し出し・給排水・電気設備あり(ご相談ください)

## 特徴

赤れんが庁舎を背景に、アカエゾマツ、イチヨウ、ハルニレ、ポプラなどの豊かな緑に囲まれた、四季折々の自然と調和する魅力的な屋外空間。

## 基本料金(税込)

午前(9:00-12:00) …………… 53,100 円

午後(13:00-16:00) …………… 53,100 円

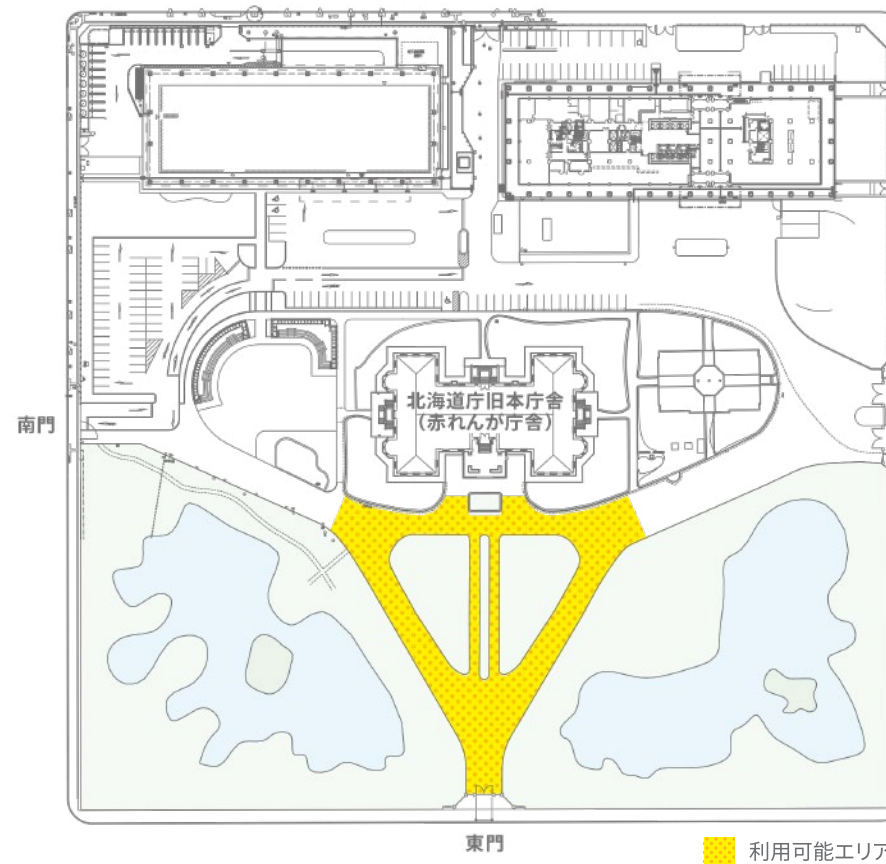
夜間(17:00-21:00) …………… 70,800 円

1日(9:00-21:00) …………… 212,400 円

北海道民及び北海道内に本社、支社又はこれに類するものを置く企業・団体が平日に利用する場合に限り、基本料金が上記金額の7割の額となります。

### 主な 使用用途

- 野外展示会
- グルメイベント
- ビアガーデン
- 物産展
- イルミネーション
- キッチンカー
- ファッションショー



# 利用料金

## ● 基本料金

区分	利用料金(税込)			
	午前 9:00 - 12:00	午後 13:00 - 16:00	夜間 17:00 - 21:00	1日 9:00 - 21:00
赤れんがホール	25,800 円	25,800 円	34,400 円	103,300 円
道民ベース	25,800 円 (※18,060円)	25,800 円 (※18,060円)	34,400 円 (※24,080円)	103,300 円 (※72,310円)
赤れんがガーデン	53,100 円 (※37,170円)	53,100 円 (※37,170円)	70,800 円 (※49,560円)	212,400 円 (※148,680円)

※道民ベース・赤れんがガーデンは、北海道民及び北海道内に本社、支社又はこれに類するものを置く企業・団体が平日に利用する場合に限り、基本料金が(※)の料金となります。

営利又は営業の目的で利用する場合は、基本料金の2倍の料金となります。(営利目的とは企業PR、物販等の行為を行うことを指します)

### その他

※入場料などを収受する場合、入場料等の額が4,000円未満の場合は、基本料金に定める額の2倍、4,000円以上の場合は、基本利用料金に定める額の3倍の利用料金をお支払いいただきます。

※電気、水道、設備、その他利用料金は別途徴収いたします。※上表以外の時間帯の利用に際してはご相談ください。※利用規定はホームページよりご確認ください。